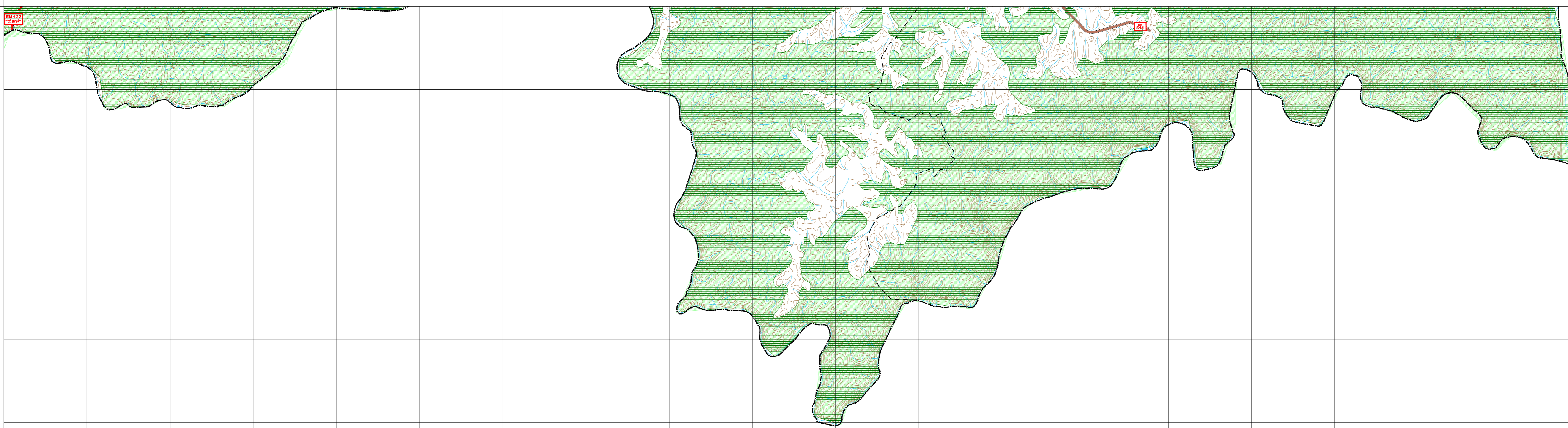


203000.00

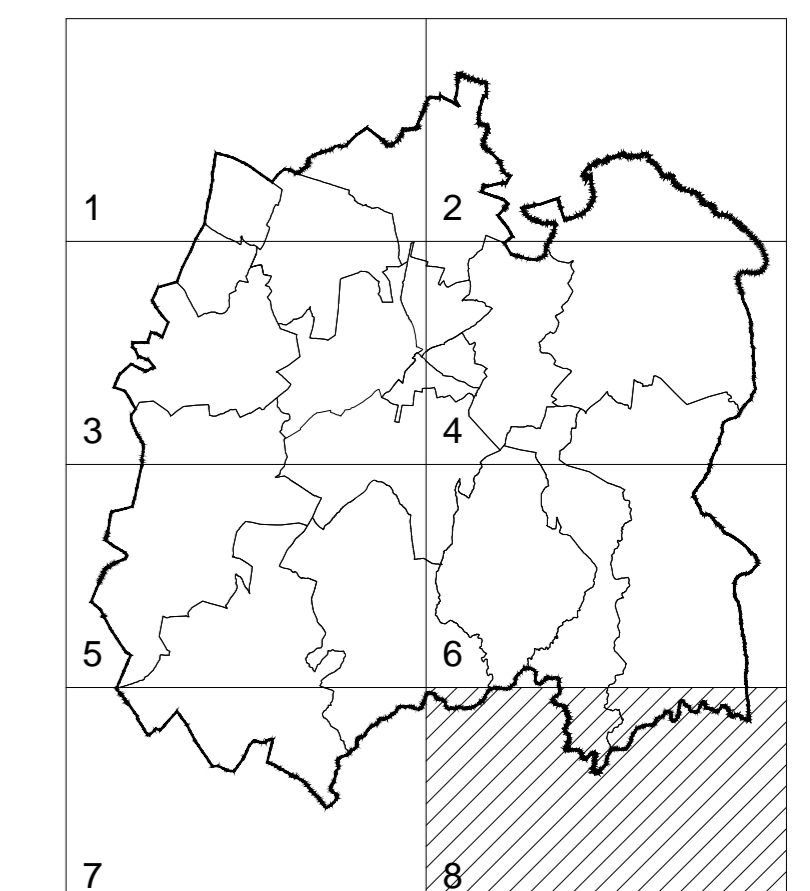
203000.00

-216000.00

-216000.00



- CARTOGRAFIA**
- Limite do Município -
 - - - Limite de Freguesia -
 - Perimetro Urbano
 - Aglomerado Rural
- ESPAÇOS CANAS-REDE DE ACESSIBILIDADES**
- Rede Viária**
- Itinerário Principal
 - Estrada Nacional
 - Estrada Delineada
 - Estrada Municipal
 - Caminho Municipal
 - Vias de Acesso e Serviço à Base Aérea nº 11
- Rede Ferroviária**
- Rede Ferroviária (com exploração)
 - Rede Ferroviária (sem exploração)
- RESERVA ECOLÓGICA NACIONAL**
- REN Vigor
 - REN Proposta
- ACTIVIDADES ECONÓMICAS**
- Parque Ambiental do Montinho
 - Zona Industrial Vilarinho
 - Outras
- Aviação civil**
- Pista Municipal de Ultraleves
 - Heliponto
 - Plano de desenvolvimento da Infraestrutura Aeroportuária de Beja
- Instalações e espaços militares**
- Base Aérea nº11
 - Quartel do Vale do Aguilhão
 - Campo de Instrução Tática e Técnica e Câmara de Troca de Calças de Ferro



Equipa Técnica
CÂMARA MUNICIPAL DE BEJA

Título do Documento
PLANTA DE RESERVA ECOLÓGICA NACIONAL
Sobreposição da REN em vigor com a REN proposta

Escala: 1:25000
Data: outubro 2013

INSTITUTO DE PROTEÇÃO E VALORIZAÇÃO DO PATRIMÓNIO CULTURAL E PATRIMÓNIO ARQUITETÓNICO
CÂMARA MUNICIPAL DE BEJA

IC da Direção: PDM 06.08/09 (a)